



PROCEDIMENTO

Edição: 2

Data: 06/11/2023

PQ 07 – GUIA DE ACOLHIMENTO

ÍNDICE

1 – OBJETIVO E ÂMBITO.....	3
2 – DEFINIÇÕES	3
3 – REFERÊNCIAS	3
4 – RESPONSABILIDADES	3
4.1 Direção.....	3
4.2 Recursos Humanos.....	4
5 – GUIA DE ACOLHIMENTO	4
6 – REGISTOS GERADOS.....	10



PROCEDIMENTO

Edição: 2

Data: 06/11/2023

PQ 07 – GUIA DE ACOLHIMENTO

1 – OBJETIVO E ÂMBITO

Este guia de acolhimento tem como objetivo apresentar e integrar os novos colaboradores na realidade da empresa.

2 – DEFINIÇÕES

N/A

3 – REFERÊNCIAS

Os documentos relacionados com este procedimento são:

- Política da Qualidade
- Manual da Qualidade
- Documentação do SGQ (Processos, Procedimentos, Impressos, ...)
- Manual de Funções
- asfe.pt/docs

4 – RESPONSABILIDADES

4.1 Direção

É responsável pela contratação na empresa, incluindo a aplicação do presente procedimento, comunicando os seus resultados aos Recursos Humanos, que irão integrar o novo elemento na empresa.



PROCEDIMENTO

Edição: 2

Data: 06/11/2023

PQ 07 – GUIA DE ACOLHIMENTO

4.2 Recursos Humanos

Colaboram com a Gerência assegurando a realização das atividades seguidamente descritas. Fornecem este guia de acolhimento para uma melhor perceção da realidade da empresa do novo colaborador.

5 – GUIA DE ACOLHIMENTO

Apresentação da Empresa

A ASFE SAÚDE - Associação de Socorros da Freguesia da Encarnação, sita na Rua da Bela Vista nº 30, freguesia da Encarnação, concelho de Mafra, constituída em 07 de Maio de 1987, é uma Instituição Particular de Solidariedade Social (IPSS) reconhecida como Pessoa Coletiva de Utilidade Pública, iniciou a sua atividade na valência de transporte de doentes.

Em 2007, concretizou o projeto de expansão das suas valências inaugurando, em novembro, a São Domingos Residência onde presta os serviços de Cuidados Continuados Integrados /Residência Assistida / Lar, que tem por objetivo proporcionar à população o apoio de proximidade na área da saúde.

Neste contexto, surge a ASFE SAÚDE – Unidade de Internamento, onde são prestados Cuidados de Saúde e de Apoio Social. Tem como missão a prestação de cuidados de saúde implicando a assistência global aos utentes em regime de internamento, com vista à promoção e/ou manutenção da sua autonomia e bem-estar.

Atualmente desenvolve as seguintes valências:

- Cuidados Continuados Integrados;
- Cuidados de Saúde em Regime Privado;
- Estrutura Residencial para Pessoas Idosas.



PROCEDIMENTO

Edição: 2

Data: 06/11/2023

PQ 07 – GUIA DE ACOLHIMENTO

No âmbito da valência de Cuidados Continuados Integrados estabeleceu uma parceria, com a Rede Nacional de Cuidados Continuados Integrados (RNCCI), para a prestação de cuidados de saúde e de apoio social, onde até ao momento detém a maior Unidade de Cuidados Continuados Integrados do País.

A ASFE SAÚDE foi a primeira Unidade de Cuidados Continuados Integrados do país, acreditada pelo modelo de acreditação ACSA, modelo do Ministério da Saúde.

No âmbito da sua atividade e como forma de reconhecimento foi atribuída, em 9 de maio de 2013, a Medalha do Município – Grau Ouro – por mérito e serviços prestados na área da saúde.

A 21 de Dezembro de 2018, através da auditoria, relatório n. 0 01 09145, comprovou-se o cumprimento dos requisitos da Norma ISO 9001:2015, ficando a ASFE SAÚDE certificada na área dos Transportes de Doentes não Urgentes.

Neste momento o SGQ está implementado em todos os serviços de transporte de doentes não urgentes.

Missão

A ASFE SAÚDE tem como missão a prestação de cuidados de saúde, sociais e de socorro aos associados e familiares, à comunidade em que se insere e a toda a população, baseada em princípios éticos e de excelência profissional.

Visão

A ASFE SAÚDE tem como visão ser uma entidade de referência reconhecida pela qualidade e excelência da sua atividade, contribuindo para o desenvolvimento e consolidação do nosso país nos âmbitos da saúde e social.



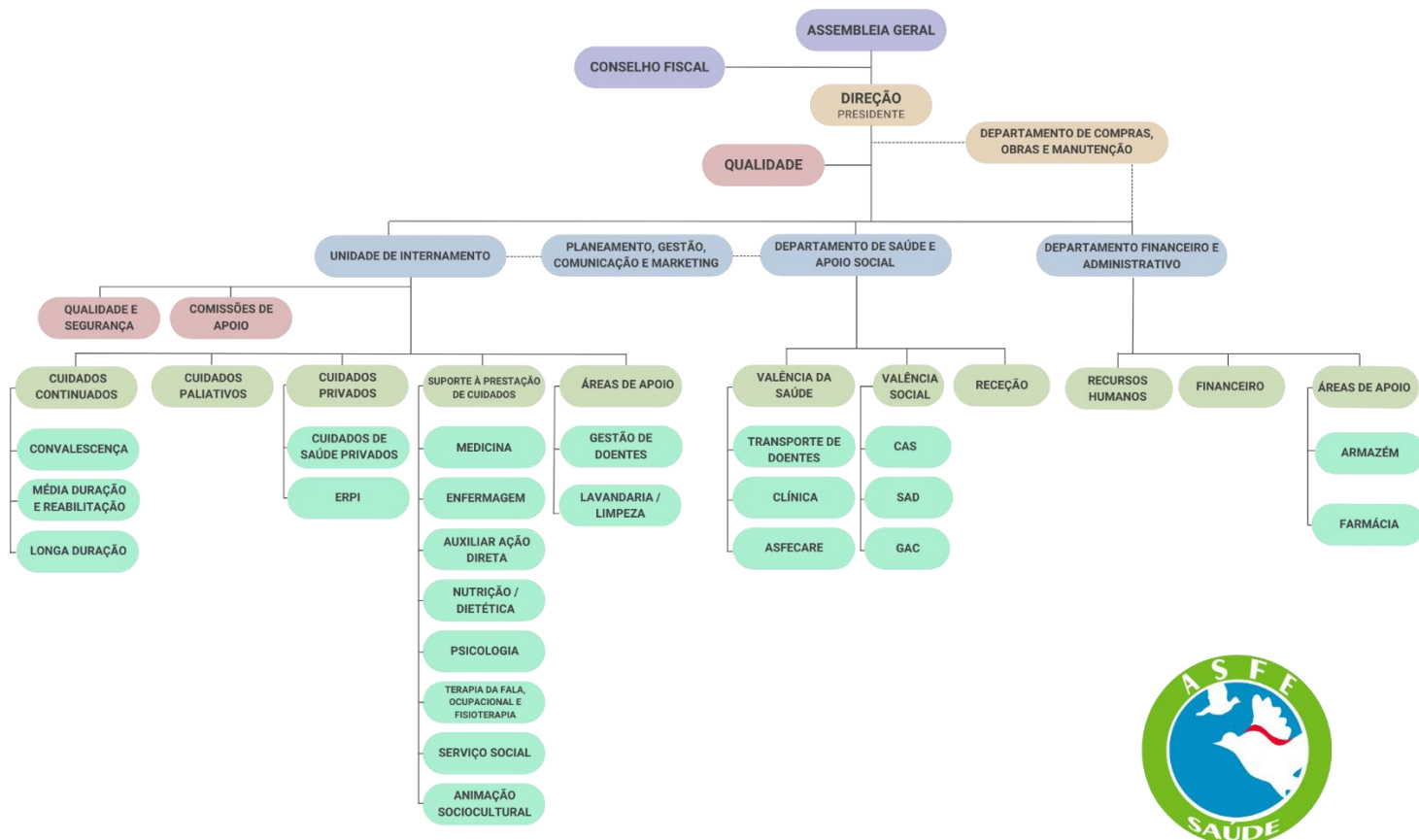
PROCEDIMENTO

Edição: 2

Data: 06/11/2023

PQ 07 – GUIA DE ACOLHIMENTO

Organograma ASFE



UNIDADE DE INTERNAMENTO

DIRETORA GERAL: ENG^a CRISTINA MENDONÇA
 DIRETORA CLÍNICA/TÉCNICA: DR^a LILIANA SIMÕES
 DIRETORA ENFERMAGEM/TÉCNICA: ENF^a CÉLIA PEREIRA

DEPARTAMENTO DE SAÚDE E APOIO SOCIAL

DIRETORA DE SERVIÇOS: DR^a CELESTE SILVA
 DIRETORA CLÍNICA: DR^a LILIANA SIMÕES
 GESTÃO DA FROTA E EQUIPAS: MARCO POEIRA
 DIRETORA TÉCNICA DO CAS: DR^a REGINA GOMES

DEPARTAMENTO FINANCEIRO E ADMINISTRATIVO

DIRETORA E CONTABILISTA CERTIFICADA: DR.^a SUZANA SILVA



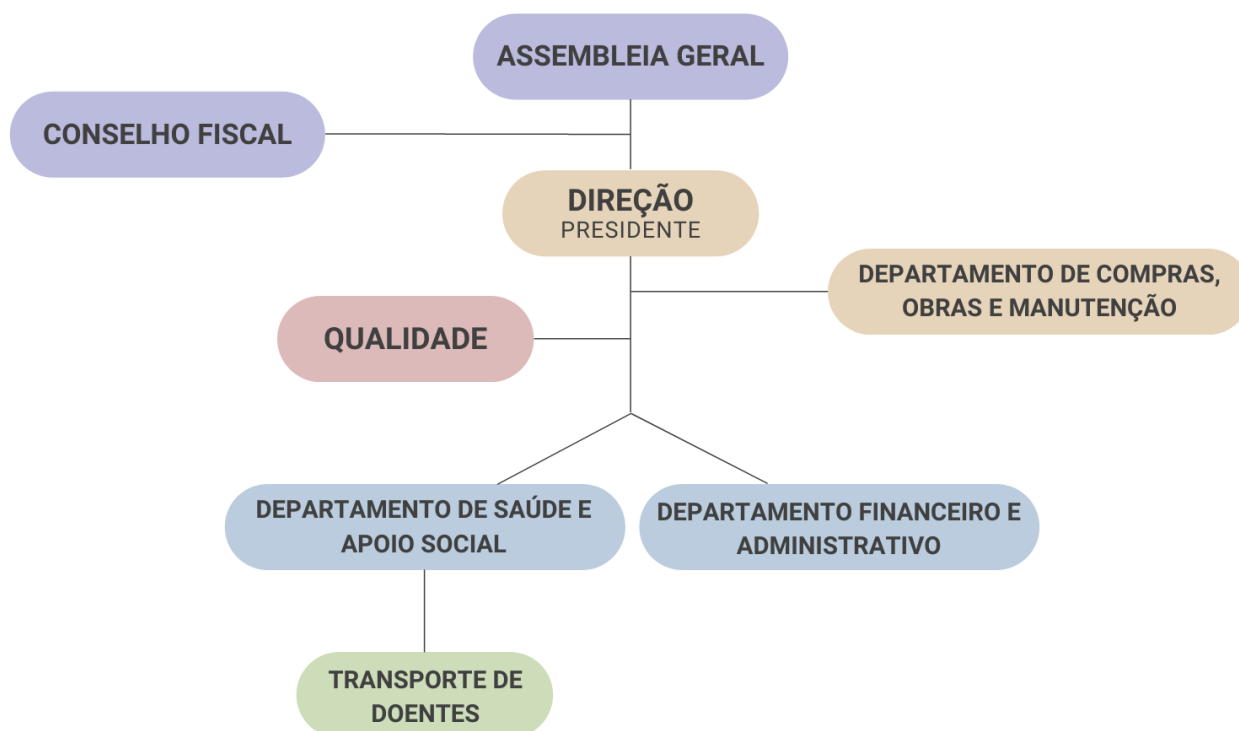
PROCEDIMENTO

Edição: 2

Data: 06/11/2023

PQ 07 – GUIA DE ACOLHIMENTO

Organograma - Serviço de Transporte de Doentes Não Urgentes



Sistema de Gestão da Qualidade

A ASFE SAÚDE é empresa certificada pela ISO 9001:2015. Os colaboradores devem reter os seguintes pontos:

Política da Qualidade - A Declaração Anual de Política e Objetivos da Qualidade, foi estabelecida e divulgada no site e assenta nos seguintes princípios:

- Melhorar continuamente um Sistema de Gestão da Qualidade em conformidade com a norma NP EN ISO 9001:2015.



PROCEDIMENTO

Edição: 2

Data: 06/11/2023

PQ 07 – GUIA DE ACOLHIMENTO

- Garantir que a Qualidade dos serviços é orientada, no essencial, para satisfazer as expectativas dos clientes, cumprindo os seus requisitos, assim como os requisitos legais aplicáveis. A nossa maior preocupação é oferecer serviços com elevada qualidade e eficácia;
 - Promover o trabalho de equipa, competência e responsabilidade em todos os níveis da organização. Em todos os serviços de transporte de doentes não urgentes, os diversos trabalhos são executados por pessoal devidamente qualificado;
 - Otimizar os processos da organização e todos os seus elementos, pessoas e suas competências e meios operacionais;
 - Estabelecer anualmente objetivos da qualidade que promovam o envolvimento de todos os colaboradores e que sejam periodicamente acompanhados e revistos.
-
- Funcionamento do SGQ – A Pasta da qualidade está disponível no servidor, onde estão descritos todos os Processos e Procedimentos da atividade da ASFE SAÚDE. No Manual da Qualidade é possível identificar todos os intervenientes e Responsáveis de cada processo, bem como o método de atuação em caso de deteção de Não Conformidades ou Oportunidades de Melhoria. Estão também disponíveis todos os Impressos utilizados pelos colaboradores (devem ser sempre utilizados os ficheiros controlados – Estão sempre atualizados).
 - Papel no SGQ – Todos os colaboradores devem ter a noção da Política da Qualidade consultar o Manual da Qualidade . Aquando a deteção de uma Não Conformidade ou Oportunidade de Melhoria (Sugestão) os colaboradores devem registar e enviar as NC/OM.
 - Auditorias Internas – São realizadas todos os anos AI ao SGQ para verificar a conformidade com o sistema.



PROCEDIMENTO

Edição: 2

Data: 06/11/2023

PQ 07 – GUIA DE ACOLHIMENTO

Para aprofundar o tema o tirar quaisquer dúvidas poderá falar com o Gestora da Qualidade – Celeste Silva.

Designação

Serviço de Transporte de Doentes não Urgentes, da ASFE SAÚDE.

Localização / Endereço

Edifício São Domingos Residência, Rua da Bela Vista nº 30

Encarnação, 2640-224 Mafra

Telefone

- 261 850 060 (Geral)
- 261 855 111 (Transporte de Doentes)

E-mail

- centralistas@asfe.pt
- centralistas2@asfe.pt
- geral@asfe.pt

Redes Sociais

Facebook – www.facebook.com/asfesaudeoficial

Instagram – www.instagram.com/asfesaude

Linkedin – www.linkedin.com/company/asfesaudeoficial

Site – www.asfe.pt



PROCEDIMENTO

Edição: 2

Data: 06/11/2023

PQ 07 – GUIA DE ACOLHIMENTO

6 – REGISTOS GERADOS

REGISTOS GERADOS	LOCALIZAÇÃO	TEMPO DE RETENÇÃO
asfe.pt/docs	asfe.pt/docs	Atualização permanente